

Système de montage sur **toit plat** avec des **modules standards**

Solution alliant la pureté esthétique à une faible hauteur de montage

Montage sans outils spéciaux

Lestage simple avec du gravier

Un montage rapide à moindre coût

Rendement spécifique supérieur par rapport à une orientation Est-Ouest

Aucune traversée de toiture

PLUS LE TOIT EST PLAT, PLUS LA PUISSANCE AUGMENTE !

Le système de montage photovoltaïque **FORMSOL^{160P}** a été spécialement mis au point pour les toitures plates recouvertes de gravier. Il vise à exploiter au mieux la surface du toit et à intégrer l'installation photovoltaïque de façon à répondre à une haute exigence esthétique. L'angle d'inclinaison des modules solaires ne dépasse pas 5°, ce qui permet de choisir un espacement minimum entre les rangées. Cette configuration se traduit par un très grand rendement énergétique par surface de toit pour un rendement spécifique accru en comparaison avec une orientation Est-Ouest.

Les éléments **FORMSOL^{160P}** constitués de polyéthylène (PE) recyclé sont disposés sur le revêtement de la toiture de manière à se chevaucher. Cette propriété du montage facilite la pose rapide de l'ossature porteuse sur le toit plat sans étalonnage. En bordure, des demi-éléments absorbent les forces du vent plus fortes dans cette zone.

Les éléments **FORMSOL^{160P}** sont ensuite lestés avec du gravier ou des dalles de jardin pour en garantir la stabilité.

L'assemblage des profilés en aluminium sur les éléments **FORMSOL^{160P}** est assuré par des vis autoforeuses ne nécessitant aucun outil spécial. La fixation des modules solaires s'effectue ensuite à l'aide de pinces au niveau des points d'ancrage latéraux, espacés resp. d'un quart de la longueur du module.

Le système **FORMSOL^{160P}** offre une solution esthétique pour monter des modules standards sur un toit plat.

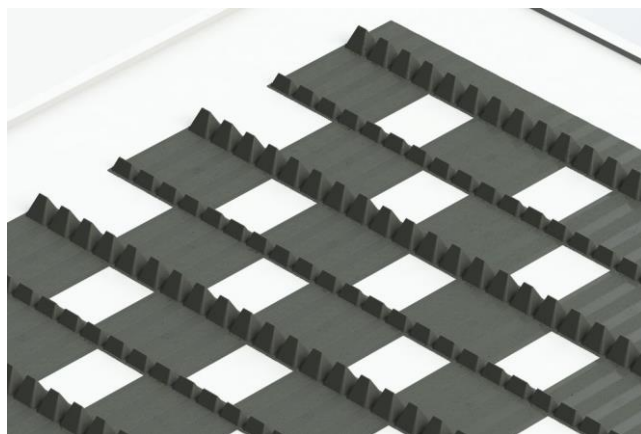
NOVATEUR ET D'UN PRIX AVANTAGEUX

La simplicité du système de montage **FORMSOL^{160P}** permet de minimiser le coût de la structure porteuse par mètre carré. Du fait de l'espace restreint occupé par les modules, les coûts spécifiques par kWc sont encore plus attractifs. De par ses rendements spécifiques élevés et son temps de montage réduit, le système **FORMSOL^{160P}** s'avère être un choix idéal !

Il a été élaboré par la société PV-Integ AG et a fait l'objet d'un dépôt de brevet.

- *Montage vertical des modules*
- *Aucun outil spécial requis*
- *Montage très simple sans étalonnage*
- *Peu de composants*
- *Grande longévité*
- *Empilable*

DES RANGÉES PARFAITES SELON UNE TRAME PRÉDÉFINIE



AUCUNE TRAVERSÉE DE TOITURE

Aucune pénétration dans le toit n'est requise pour mettre en place le système de montage **FORMSOL^{160P}**. Autrement dit, la couverture du toit ne joue aucun rôle dans le choix de l'ossature porteuse **FORMSOL^{160P}**. Le système peut être employé sur n'importe quel type de toit plat jusqu'à une inclinaison d'environ 5°.

En choisissant l'ossature porteuse **FORMSOL^{160P}**, vous pouvez agir en toute autonomie, prendre des décisions rapides et disposer ainsi d'une grande souplesse d'intervention.

LA SIMPLICITÉ MÊME !

Le système est très facile à monter et il comprend les quelques composants suivants :

- Éléments en PE
- Rail en aluminium
- Vis autoforeuse
- Pinces de fixation de module
- Clip de fixation des câbles

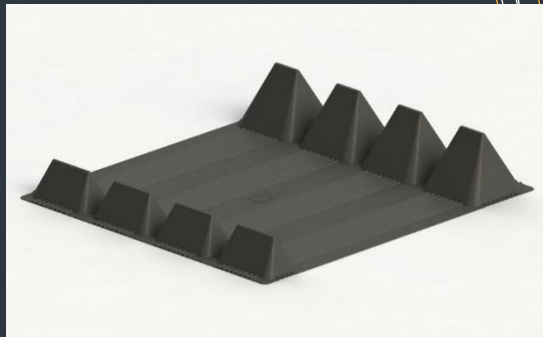
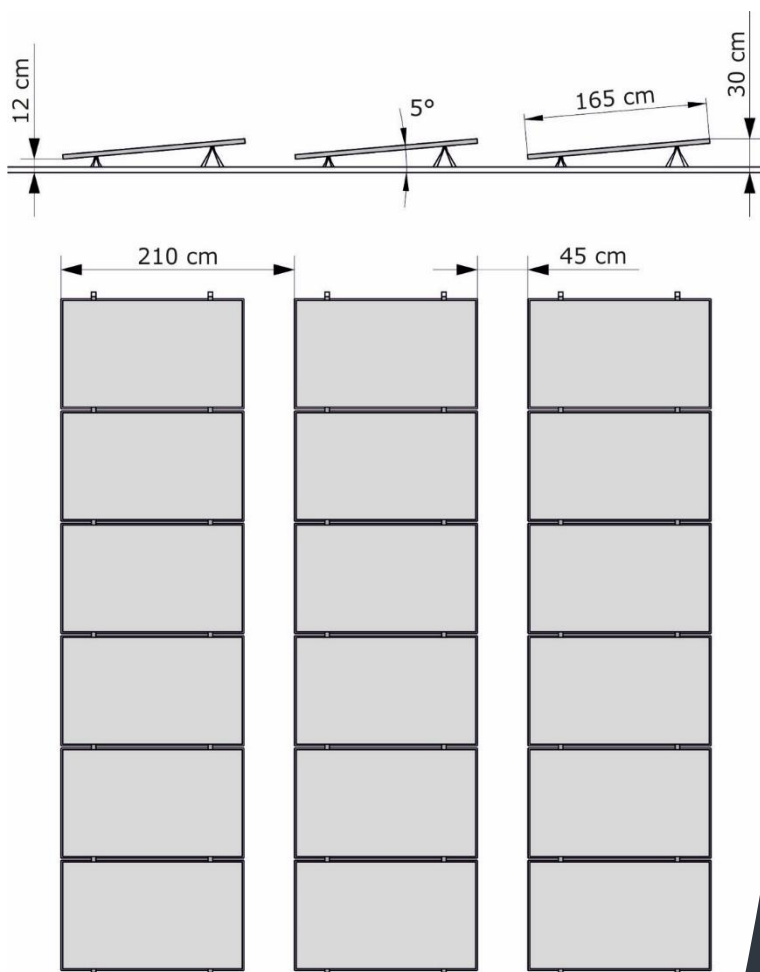


FORMSOL^{160P} –

GARANT D'UNE RÉUSSITE ARCHITECTURALE !

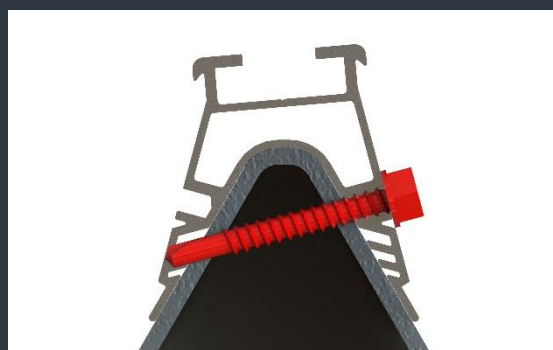
Le système de montage **FORMSOL^{160P}** permet d'intégrer l'installation photovoltaïque au toit plat avec une grande pureté esthétique. La hauteur de montage est beaucoup minimisée par la faible inclinaison et les rangées sont toujours parfaitement alignées du fait de l'espacement prédéfini.

SCHÉMA DE MONTAGE



Élément à base de matière plastique recyclée

- Éléments en PE robustes et résistants aux intempéries.
- Aucune atteinte à l'intégrité du revêtement de toiture.
- Il est fait exclusivement usage de matière plastique recyclée pour maintenir les émissions de CO₂ à un faible niveau lors de la production.



Simple et astucieux

- Le rail est positionné automatiquement sur les sommets des différents « ailerons » inférieurs.
- La vis autoforeuse traverse deux fois le rail et les sommets, ce qui permet d'assurer une résistance élevée à l'arrachement.
-



Écologique

- Fabrication exclusivement à base de matière plastique recyclée
- Solide et résistant aux intempéries
- Recyclable à volonté



Conseil

Assistance

Vente

N'hésitez pas à nous interroger et à nous solliciter à propos de la planification, de l'étude de projet et de la vente des produits **FORMSOL^{160P}**.

La société PV Integ AG – une source d'innovations Suisse!

Basée en Suisse centrale, la société PV Integ AG développe et commercialise des systèmes de montage de modules photovoltaïques. L'entreprise peut compter sur les nombreuses années d'expérience de ses collaborateurs et sur la fidélité de sa clientèle.

Nous pensons qu'à mesure que les prix des modules continueront à baisser, les systèmes de montage d'installations photovoltaïques vont revêtir une importance croissante. Ce regain d'intérêt ne concerne pas seulement les achats, mais également l'utilisation des toits, le transport, le temps de montage et l'esthétique.

En raison de notre proximité avec le marché photovoltaïque, nous connaissons les besoins des installateurs et nous pouvons les couvrir comme il convient. Loin de nous satisfaire des solutions existantes, nous perfectionnons constamment nos produits. Dans cette optique, nous nous efforçons notamment de proposer des solutions optimisées jusque dans les moindres détails, tels que le cheminement des câbles, la protection contre la foudre, l'emballage, le transport, etc.



PV Integ AG
Zentralstrasse 10
6030 Ebikon
Schweiz

Tel.: +41 (0)41 310 50 30
E-Mail: info@pvinteg.ch
Web: www.pvinteg.ch