

Sistema di montaggio per il **tetto piano** con **moduli standard**

Soluzione esteticamente pulita con altezza d'installazione ridotta

Montaggio senza utensili speciali

Semplice zavorramento con ghiaia

Montaggio rapido ed economico

Rendimento specifico maggiore rispetto all'orientamento est/ovest

Nessuna penetrazione del tetto

Guida cavo pulita

PIÙ PIATTO, PIÙ POTENZA!

Il sistema di montaggio dell'impianto fotovoltaico **FORMSOL^{160P}** è stato sviluppato appositamente per il tetto piano ricoperto con ghiaia. L'obiettivo è uno sfruttamento ottimale della superficie del tetto e un'esigenza estetica elevata nell'integrazione dell'impianto fotovoltaico. L'angolo di inclinazione dei moduli solari è di 5° e consente di conseguenza di scegliere una distanza ridotta delle serie. Ciò porta ad un altissimo rendimento energetico della superficie del tetto, con un rendimento specifico maggiore rispetto all'orientamento est/ovest.

Gli elementi **FORMSOL^{160P}** in PE riciclato vengono posizionati a sovrapposizione sul manto di copertura del tetto. Questa caratteristica di montaggio consente una posa rapida e semplice della sottostruttura sul tetto piano senza misurazione. Nella zona del bordo mezzi elementi assorbono le forze del vento che in questa zona sono più potenti.

Gli elementi **FORMSOL^{160P}** vengono successivamente zavorrati con ghiaia o lastre da giardino per garantirne la stabilità.

Il fissaggio dei profili in alluminio sugli elementi **FORMSOL^{160P}** avviene tramite viti autoperforanti senza necessità di utensili speciali. Il fissaggio dei moduli solari avviene in seguito con morsetti per modulo sui punti laterali di fissaggio posti rispettivamente a $\frac{1}{4}$ della lunghezza. Con le clip i cavi di stringa possono essere fissati in modo semplice e sicuro sulla guida di montaggio.

FORMSOL^{160P} offre una soluzione di montaggio estetica per moduli standard su tetto piano

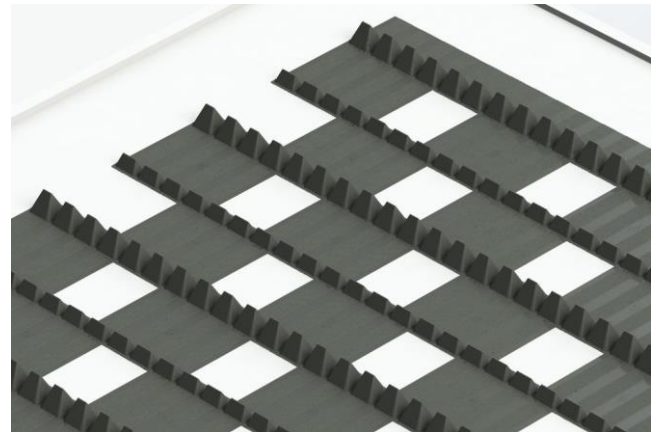
CONVENIENTE E INNOVATIVO

La semplicità del sistema di montaggio **FORMSOL^{160P}** consente di mantenere basso il prezzo per metro quadrato della sottostruttura. Grazie alla limitata occupazione i costi specifici per kWp sono ancora più allettanti. Grazie anche ai rendimenti specifici elevati e al brevissimo tempo di montaggio **FORMSOL^{160P}** diventa così la scelta perfetta!

Il sistema è stato sviluppato da PV Integ AG ed è stata depositata la domanda di brevetto.

- *Montaggio verticale del modulo*
- *Nessun utensile speciale richiesto*
- *Montaggio semplicissimo senza misurazione*
- *Pochi componenti*
- *Lunga durata*
- *Impilabile*

PERFETTO ALLINEAMENTO GRAZIE AL RETICOLO PRESTABILITO



NESSUNA PENETRAZIONE DEL TETTO

Per il sistema di montaggio **FORMSOL^{160P}** non sono necessarie penetrazioni del tetto. Ciò significa che nella scelta della sottostruttura **FORMSOL^{160P}** non bisogna tenere conto del manto di copertura del tetto. Il sistema può essere utilizzato per ogni tipo di tetto piano fino a ca. 5° di inclinazione.

Scegliere **FORMSOL^{160P}** come sottostruttura significa essere indipendenti, poter prendere decisioni rapide e avere un'elevata flessibilità.

KEEP IT SIMPLE!

Il sistema è semplicissimo da montare e consiste in pochi componenti:

- elementi in PE
- guida in alluminio
- vite autoperforante
- morsetti per modulo
- clip di fissaggio per cavo

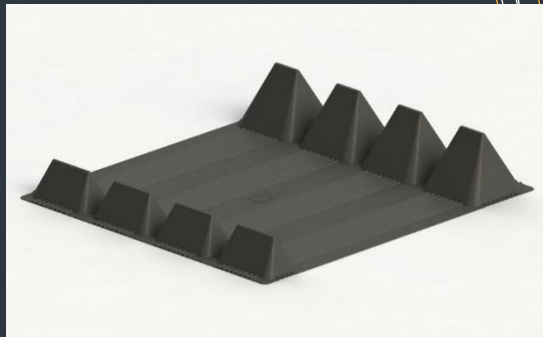
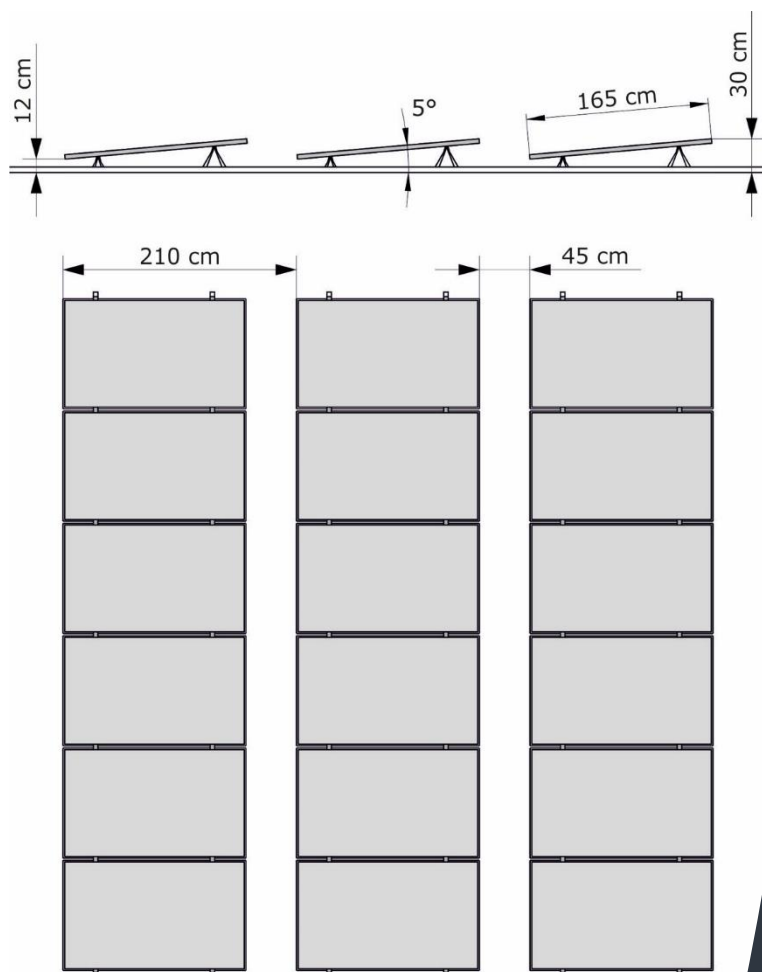


FORMSOL^{160P} –

TUTTO FILA LISCIO, ANCHE CON L'ARCHITETTO!

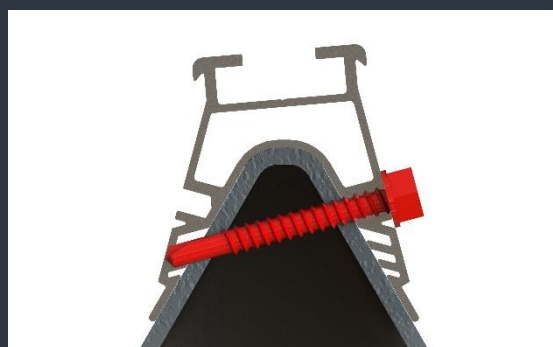
Il sistema di montaggio **FORMSOL^{160P}** consente un'integrazione esteticamente pulita dell'impianto fotovoltaico nel tetto piano. L'altezza d'installazione è estremamente esigua grazie all'inclinazione ridotta e le serie sono sempre perfettamente allineate grazie alla distanza prestabilita.

SCHIZZO DEL MONTAGGIO



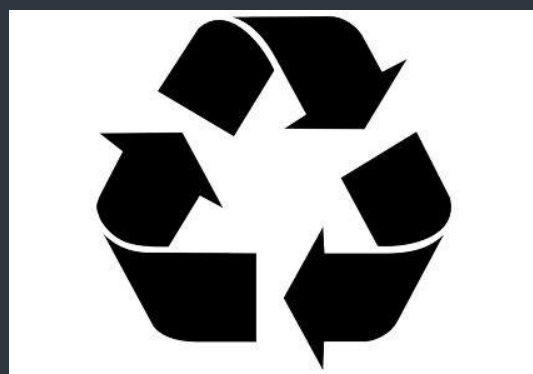
Elemento in PE in plastica riciclata

- Elementi in PE robusti, resistenti alle intemperie
- Nessun danneggiamento del manto di copertura del tetto
- Viene utilizzata esclusivamente plastica riciclata, per mantenere bassa l'emissione di CO₂ durante la produzione



Semplice e intelligente

- Le "alette" inferiori posizionano la guida automaticamente sulle calotte
- La vite auto perforante penetra nella guida e sulle calotte doppiamente resistendo anche alle forze di strappo elevate



Ecologico

- Viene utilizzata solo plastica riciclata
- Robusto e resistente alle intemperie
- Riciclabile a piacere



CONSULENZA

ASSISTENZA

VENDITA

Siamo a vostra completa disposizione per domande, ideazione, progettazione e vendita del sistema di montaggio **FORMSOL¹⁶⁰**.

PV INTEG AG – INNOVAZIONI DALLA SVIZZERA!

La PV – Integ AG con sede nella Svizzera centrale sviluppa e distribuisce sistemi di montaggio per moduli fotovoltaici. L'azienda può contare sulla pluriennale esperienza dei suoi collaboratori e con i prodotti esistenti si è costruita una fedele clientela fissa.

Siamo del parere che, con i prezzi dei moduli che continuano a scendere, i sistemi di montaggio per gli impianti fotovoltaici diventino sempre più importanti. E questo non solo nell'acquisto ma anche per quanto riguarda lo sfruttamento del tetto, il trasporto, il tempo di montaggio e l'estetica.

Grazie alla nostra vicinanza al mercato del fotovoltaico conosciamo le esigenze degli installatori e possiamo soddisfarle in modo adeguato. Non ci accontentiamo mai della soluzione esistente, ma sviluppiamo continuamente i nostri prodotti. Ci teniamo ad offrire una soluzione ponderata anche per le "piccolezze" come la guida cavo, la protezione contro i fulmini, l'imballaggio, la dilatazione, ecc.



PV Integ AG
Zentralstrasse 10
6030 Ebikon
Schweiz

Tel.: +41 (0)41 310 50 30
E-Mail: info@pvinteg.ch
Web: www.pvinteg.ch