

Système de montage **Est/Ouest** en plastique **recyclé**

Majoritairement en plastique recyclé issu des « poubelles jaunes »

Montage simple – trois composants principaux

Grande surface de contact – faible pression de surface

Poids propre élevé – moins de lest nécessaire

Optimisation aérodynamique

Grande surface de contact pour les pierres de lestage

Empilable

Solide, stable, résistant

Recyclage – plus vert que vert !

Le système de montage photovoltaïque **Balance²⁶⁰** est principalement constitué de plastique recyclé provenant des « poubelles jaunes », un matériau si abondant qu'une grande partie doit en être incinérée.



En utilisant cette matière première, nous évitons son incinération et nous limitons par ailleurs nos besoins à quelques matériaux peu énergivores comme l'aluminium et l'acier chromé. Lorsqu'elle ne sert plus, la matière plastique peut à nouveau être fondue et réutilisée.

Trois composants – la simplicité même !

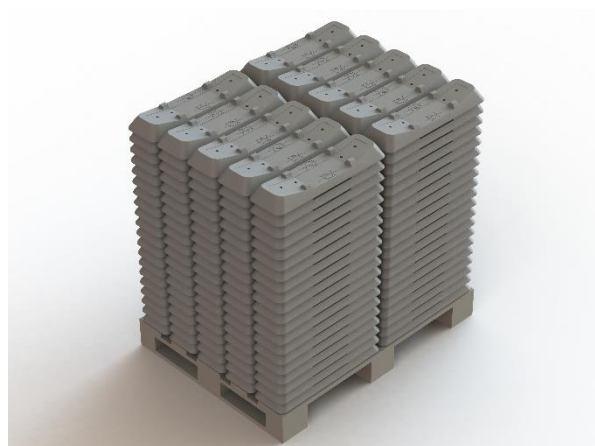
Le système **Balance²⁶⁰** ne comprend pas plus de trois composants principaux : des supports hauts, des supports bas et des éléments périphériques – difficile de faire plus simple.

Balance²⁶⁰ écologique et abordable

- *Peu de composants*
- *Grande simplicité de montage*
- *Aucun outil spécial*
- *Grande surface de contact*
- *Prix abordable*

Encombrement minimum – efficacité maximum !

La possibilité d'empiler les éléments leur confère un encombrement minimum pour le transport.



Grande surface de contact – pierres de lestage parfaitement positionnées

Le système de montage **Balance²⁶⁰** ne nécessite pas de traversée de toiture – un lestage à l'aide de blocs de pierre suffit. Les dimensions généreuses des supports permettent de positionner parfaitement ces derniers. En comparaison à d'autres systèmes de montage, la grande surface de contact répartit aussi mieux la charge due à la neige, évitant ainsi les dommages au revêtement de la toiture.

Aérodynamique / lestage optimisé

Le système **Balance²⁶⁰** a dès le départ été optimisé sur le plan aérodynamique, afin de limiter le lestage nécessaire. En raison du poids propre relativement élevé des supports, nous fournissons d'ailleurs d'office les premières pierres de lestage.

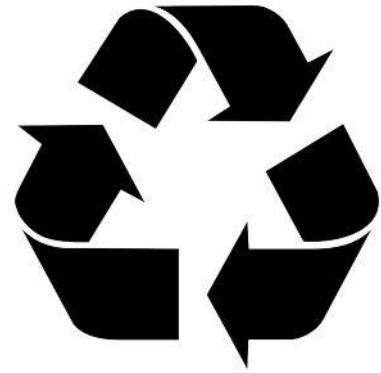
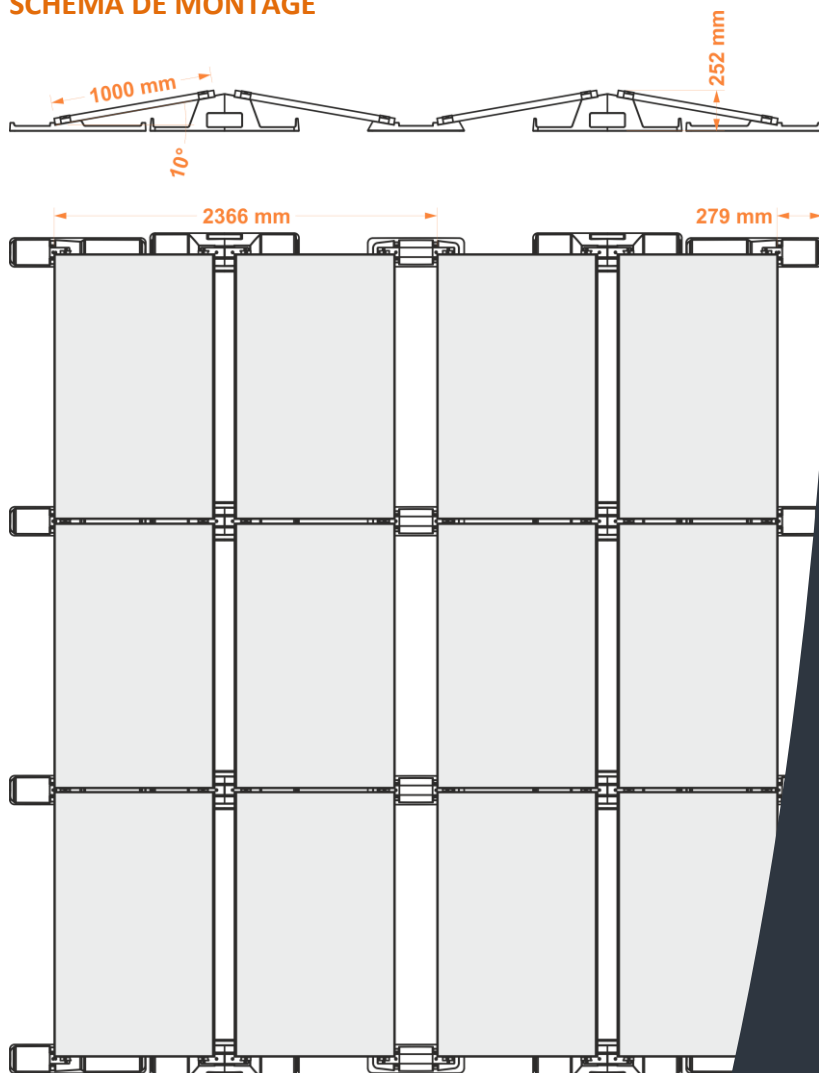
Notre rapport de projet vous indique exactement quelle quantité de blocs de lestage placer à quel endroit.



Balance²⁶⁰ – Solidité à toute épreuve

Notre matière première étant bon marché, nous n'avons pas besoin de l'utiliser avec parcimonie. Nous avons ainsi pu développer une structure solide et sans compromis, satisfaisant à tous les critères de stabilité, de simplicité de montage et de surface d'appui.

SCHÉMA DE MONTAGE



Plastique recyclé

- Fabrication exclusivement à base de plastique recyclé issu des « poubelles jaunes »
- Solide et résistant aux intempéries
- Recyclable à volonté



Logiciel de planification pour les professionnels

- Planification dans toute l'Europe
- Avec plan de lestage, liste des matériaux, images Google Maps en 3D, base de données actuelle des modules, exportation CSV, etc. Seul le montage reste à votre charge...



Grande surface d'appui

- Positionnement parfait des blocs de lestage
- Charge de compression limitée



Conseil / Assistance / Vente

N'hésitez pas à nous interroger et à nous solliciter à propos de la planification, de l'étude de projet et de la vente des produits **Balance260**.

La société PV Integ AG – une source d'innovations suisse!

Basée en Suisse centrale, la société PV Integ AG développe et commercialise des systèmes de montage de modules photovoltaïques. L'entreprise peut compter sur les nombreuses années d'expérience de ses collaborateurs et sur la fidélité de sa clientèle.

Nous pensons qu'à mesure que les prix des modules continueront à baisser, les systèmes de montage d'installations photovoltaïques vont revêtir une importance croissante. Ce regain d'intérêt ne concerne pas seulement les achats, mais également l'utilisation des toits, le transport, le temps de montage et l'esthétique.

En raison de notre proximité avec le marché photovoltaïque, nous connaissons les besoins des installateurs et nous pouvons les couvrir comme il convient. Loin de nous satisfaire des solutions existantes, nous perfectionnons constamment nos produits. Dans cette optique, nous nous efforçons notamment de proposer des solutions optimisées jusque dans les moindres détails, tels que le chemine-



PV Integ AG
Zetalstr. 10
6030 Ebikon

Tél.: +41 (0)41 310 50 30
Courriel: info@pvinteg.ch
Web: www.pvinteg.ch